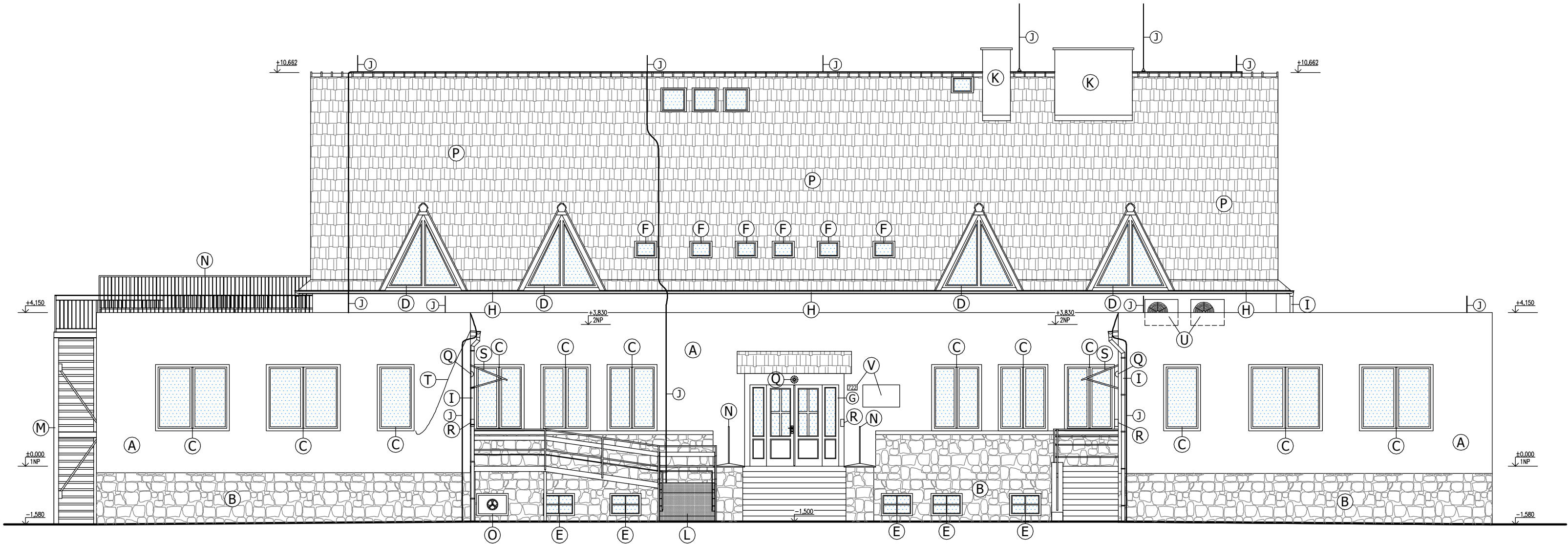


POHLED OD SEVEROZÁPADU - STÁVAJÍCÍ STAV  
MĚŘÍTKO 1:100



LEGENDA ZNAČEK

- A ... VÁPENOCEMENTOVÁ OMÍTKA  
B ... KANENNÝ SOKL  
C ... PLÁŠŤOVÁ OKNA  
D ... DŘEVĚNÁ OKNA  
E ... SKLEPNÍ OKNA  
F ... STŘEŠNÍ OKNA  
G ... DŘEVĚNÉ VSTUPNÍ DVEŘE  
H ... VODOROVNÝ DEŠTOVÝ SVOD  
I ... SVISLÝ DEŠTOVÝ SVOD  
J ... HROMOSVOD  
K ... KOMÍN  
L ... RAMPA  
M ... EVAKUAČNÍ SCHODIŠTĚ  
N ... ZABRADLÍ  
O ... VENTYLÁTOR  
P ... KERAMICKÁ STŘEŠNÍ KRYTINA  
Q ... VENKOVNÍ OSVĚTLENÍ  
R ... VENKOVNÍ VRÁTNÝ  
S ... ZASTŘEŠENÍ VSTUPU (KOV/PLAST)  
T ... VENKOVNÍ VEDENÍ ELEKTROKABELÁŽE  
U ... VENKOVNÍ KLIMATIZAČNÍ JEDNOTKA  
V ... ZNAČENÍ OBJEKTU (ČP, LOGO S POPÍSEM)

Autorizace projektu:	Ing. Petr Zavadil	Otisk razítka:	<div><div>SPZ DESIGN</div><div>SPZ DESIGN, s.r.o. Moravská 359/13 779 00 Olomouc - Holice IČ: 278 31 132 telefon: 585 150 411 e-mail: spz.design@seznam.cz web: www.spzdesign.cz</div></div>	
Vedoucí/kontrola projektu:	Ing. Petr Zavadil			
Vypracoval:	Ing. Petr Zavadil			
	Ing. Pavel Passinger			
Kreslil:	Ing. Pavel Passinger			
			Účel projektu:	DVZ (DPS)
Kraj: Olomoucký	Místo: parc.č.st. 1072, k.ú. Uničov, Jirásková č.p. 772, 783 91 Uničov	Datum:	03/2021	
Investor: Jasněnka ,z.s., Jiráskova 772, 783 91 Uničov, IČO: 637 29 521		Číslo archivní(zakázky):	7/21	
Název stavby:  <b>Střešní dostavba a stavební úpravy objektu denního stacionáře Jasněnka, Uničov</b>		Datum expedice/verze:	15.03.2021 / V1	
		Formát výkresu:	3 x A4	
		Měřítko: 1:100	Paré číslo:	
Obsah výkresu:	POHLED OD SEVEROZÁPADU - STÁVAJÍCÍ STAV		Číslo výkresu: D.1.1.2-07	